

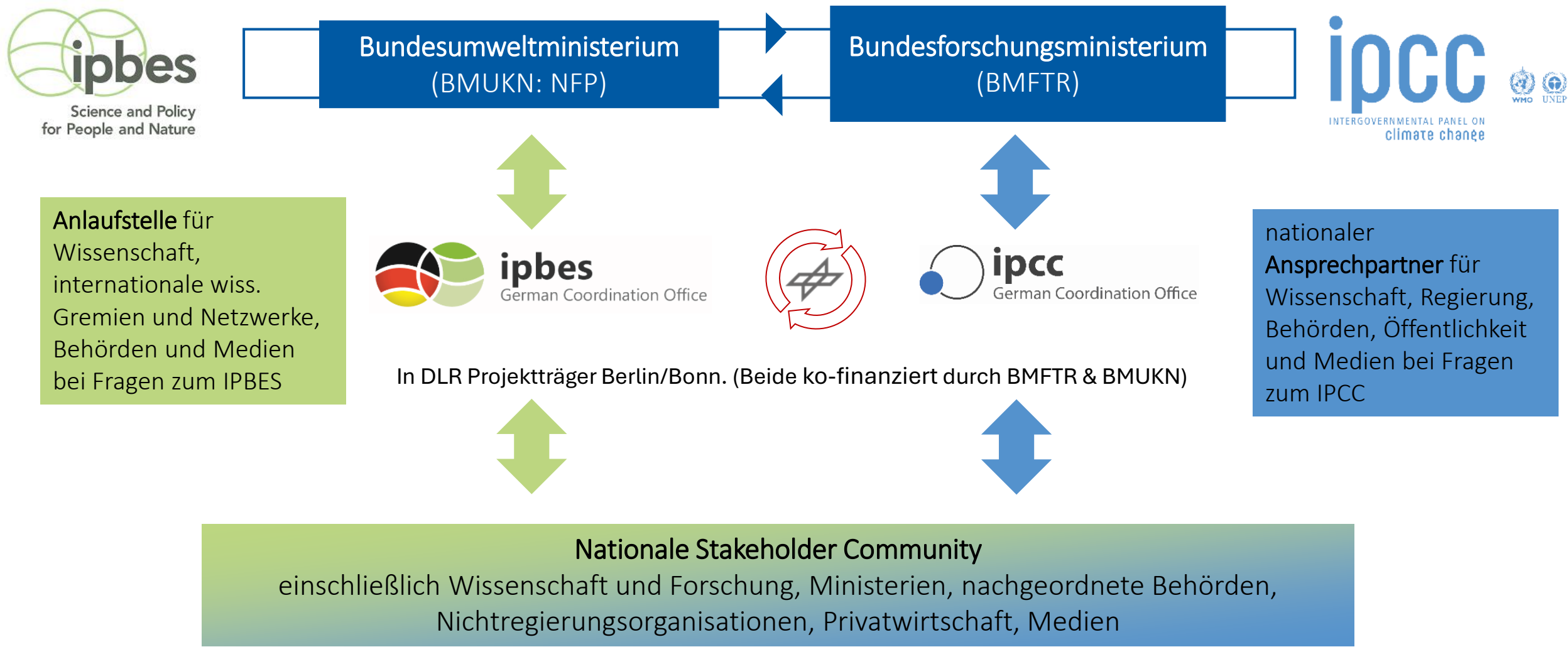
Deutsche Koordinierungsstellen für IPBES und IPCC am DLR-PT:

Klima und Biodiversität

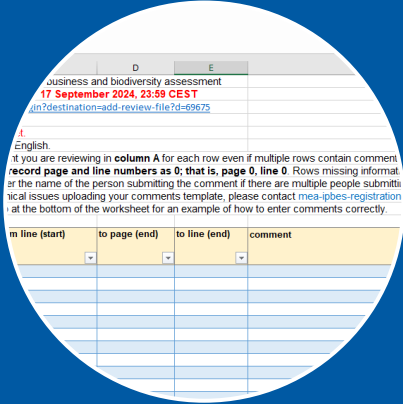
Dr. Thomas Reineke (Deutsche IPCC-Koordinierungsstelle), Dr. Mariam Akhtar-Schuster und Dr. Julia Kloos (beide Deutsche IPBES-Koordinierungsstelle)

Gefördert durch:

Schematische Darstellung der wissenschaftlichen und technischen Dienstleistungen, die von beiden nationalen Koordinierungsstellen für die Bundesregierung erbracht werden



Arbeitsbereiche, in denen sich die nationalen Koordinierungsstellen gegenseitig unterstützen



External Review



Nominierung von
Expert*innen



Unterstützung von
Verhandlungsprozessen



Outreach

Komplementäre Arbeitsbereiche werden durch gemeinsame Informationsveranstaltungen ergänzt.



respin

respin-project.eu

 Funded by the European Union

Online course

IPBES & IPCC: Bridging Science, Policy and Practice

- Get familiar quickly with core IPBES & IPCC insights
- Access structured, ready-to-use learning resources
- Navigate complex processes with clarity
- Learn how engagement works in practice
- Receive an official certificate for completion



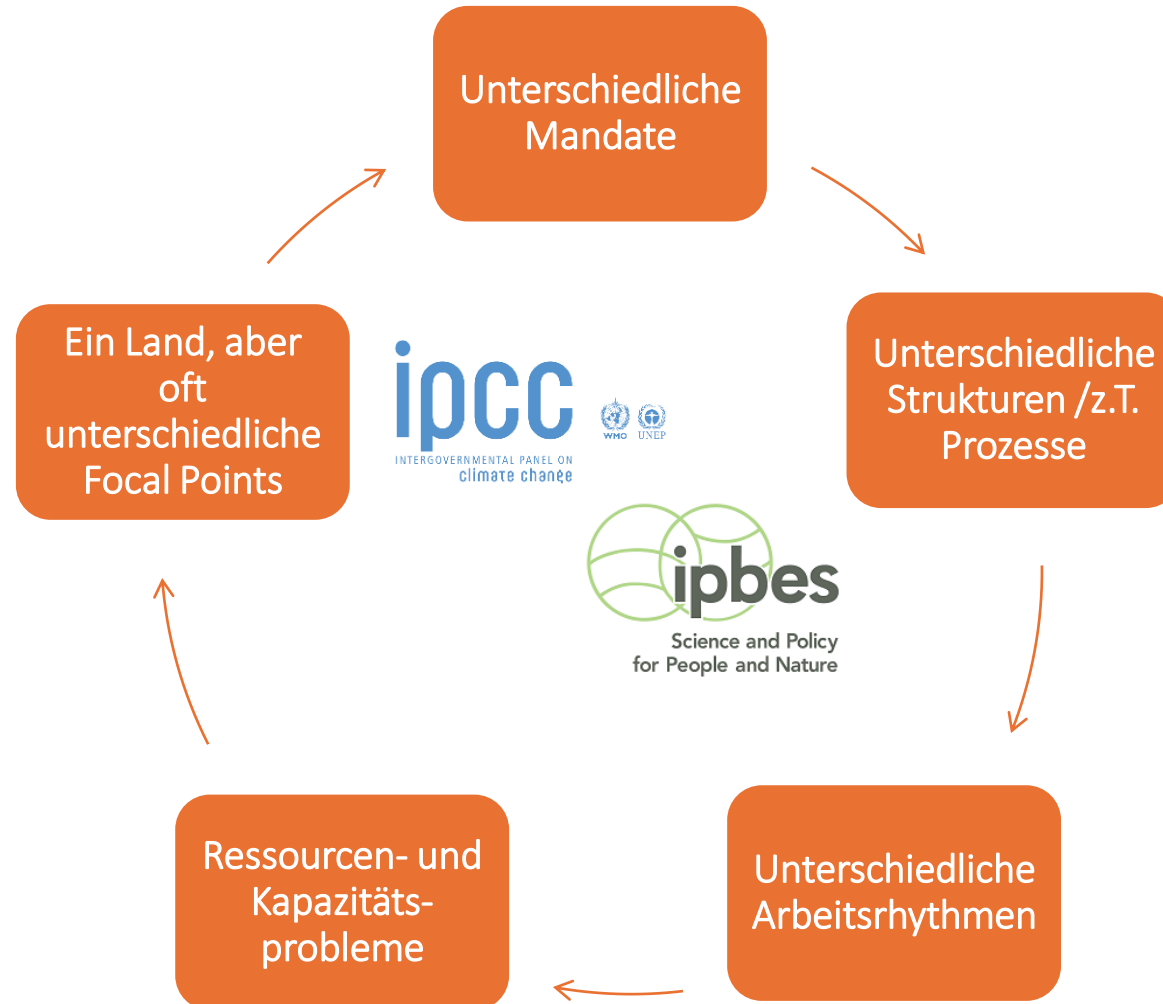
[Link to course](#)

- Geschichte, Ziele und Prozesse von IPBES und IPCC
- Möglichkeiten zur Mitwirkung
- Kostenlos / Abschluss mit Zertifikat
- Deutsche IPCC-Koordinierungsstelle war an der Erstellung der Kursmaterialien über den IPCC in beratender Funktion beteiligt.

RESPIN: REinforcing Science-Policy INterfaces for integrated biodiversity and climate knowledge and policies

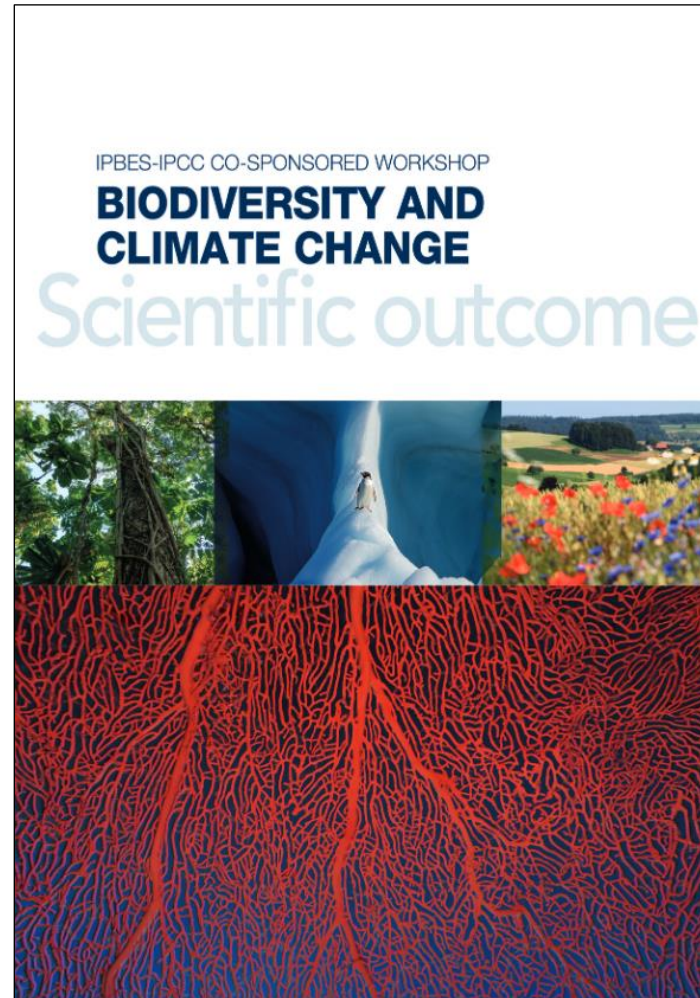
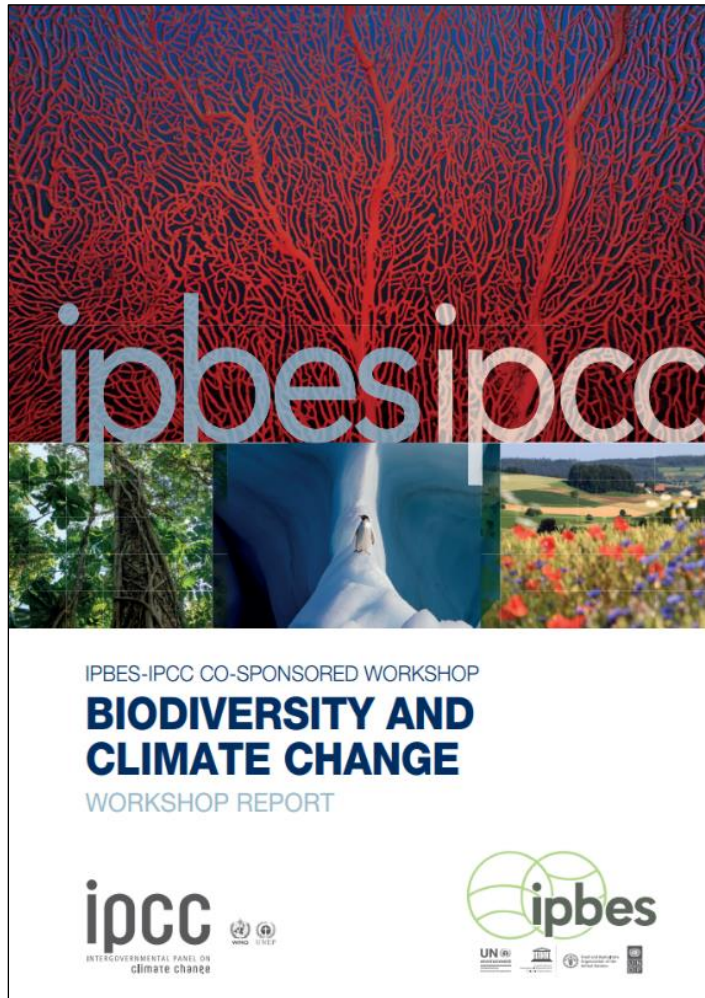
Ziel: Zusammenarbeit zwischen Wissenschaft und Politik zu stärken, um integrierte Lösungen gegen den Klimawandel und den Verlust der biologischen Vielfalt zu entwickeln.

Prozedurale Herausforderungen für die Zusammenarbeit zwischen IPBES und IPCC



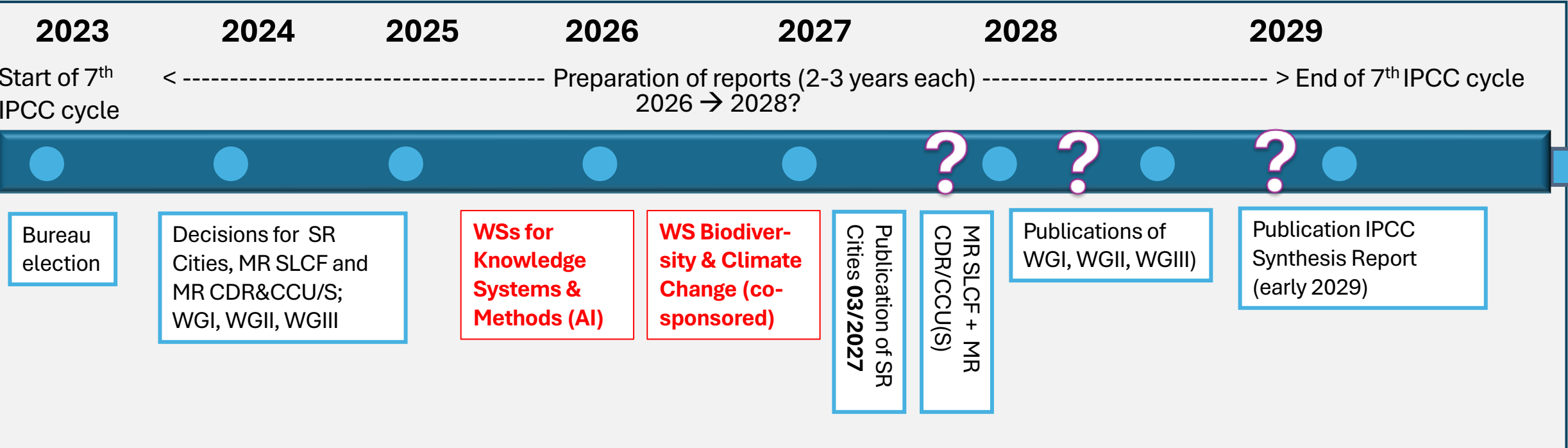
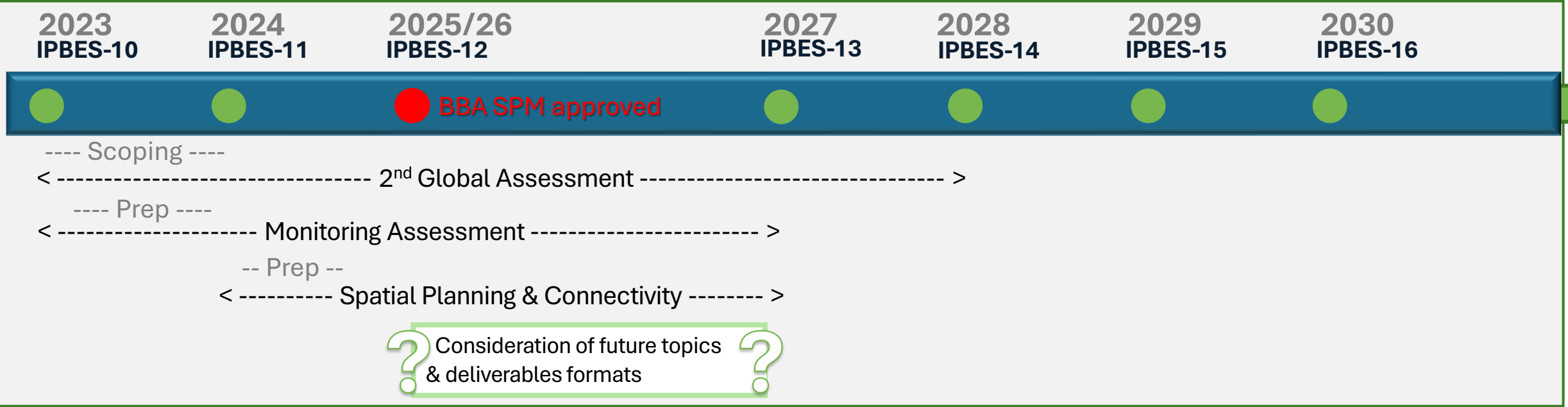
IPBES-IPCC Co-sponsored Workshop on Biodiversity and Climate Change

14 – 17 December 2020 (held virtually)



- 12/2020 co-sponsored WS mit 50 der weltweit führenden Expert*innen für Biodiversität und Klimawandel
- 06/2021 Vorstellung der Ergebnisse bei virtueller Medienkonferenz
- Synergien und Zielkonflikte zwischen dem Schutz der Biodiversität und der Minderung des Klimawandels sowie dessen Anpassung und Folgen
- erste formelle Zusammenarbeit
- breites Bewusstsein für Notwendigkeit gemeinsamer Forschungsansätze

Roadmaps of the rolling IPBES Work Programme up to 2030 & the IPCC 7th Assessment Cycle 2023-2029



Aktivitäten mit IPCC/IPBES-Bezug 2026



IPCC Workshops on Engaging Diverse Knowledge Systems and on Methods of Assessment: 10.-12.02.26 in Reading / Großbritannien

- Zugang zu und Rolle von indigenem und lokalem Wissen (ILK) für IPCC unter Nutzung der Erfahrung bei IPBES sowie Nutzung neuer Methoden (KI, ILK) in Assessments



70. IPCC Bureau Meeting: 26.-27.02.26 in Genf / Schweiz

- IPBES-Kooperationen auf der TO
- Inf.doc mit Auswertung der u.a. von IPBES vorgeschlagenen gemeinsamen Themen und methodischen Ansätzen



IPBES/IPCC Co-sponsored Workshop on Biodiversity & Climate Change: 2. Hälfte 2026

- Teilnahme relevanter IPCC- und IPBES-Expert*innen zur Schaffung weiterer Synergien in den jeweiligen Assessments



IPCC Begutachtungen:

- SR Cities SOD: 08.05.26-03.07.26
- FOD MR SCR&CCU/S, WGI, WGII, WGIII: ab 08/2026



ipbes
Deutsche Koordinierungsstelle



ipcc
Deutsche Koordinierungsstelle

Take home messages

- Formale Kooperation erfordert ein **Mandat beider Gremien**
 - IPBES besitzt ein Mandat, Formen der Kooperation mit dem IPCC zu prüfen.
 - IPCC-Büro prüft vorgeschlagene Themen und Verfahren der Kooperation.
- Von zukünftigen Kooperationen sollten **beide Gremien und die Nutzer*innen ihrer Produkte profitieren.**
 - Identifizierung gemeinsamer wissenschaftlicher Interessen und politischer Fragestellungen.
- **Informelle wissenschaftliche Kooperationen** liefern Impulse für die Zusammenarbeit
 - Dieser Bottom-up-Ansatz wird durch beide Koordinierungsstellen gelebt und kann die wissenschaftliche Grundlage künftiger Produkte unterstützen.
- **Informeller internationaler Austausch zwischen konstruktiven IPBES- und IPCC-NFPs**
 - Identifizierung wichtiger Informationsbedarfe für Klima- und Biodiversitätsfragen.
 - Ermittlung realistischer Ansätze für Kooperationen.

Sie können sich gerne an uns wenden:



Melden Sie sich für unseren Newsletter und andere IPBES-bezogene Nachrichten an: <https://www.de-ipbes.de/de/Newsletter-1709.html>

IPBES website:
<https://ipbes.net/user/login>



Melden Sie sich für unseren Newsletter an, um Informationen zum IPCC zu erhalten: <https://www.de-ipcc.de/290.php>

IPCC website:
<https://www.ipcc.ch/about/contact/>